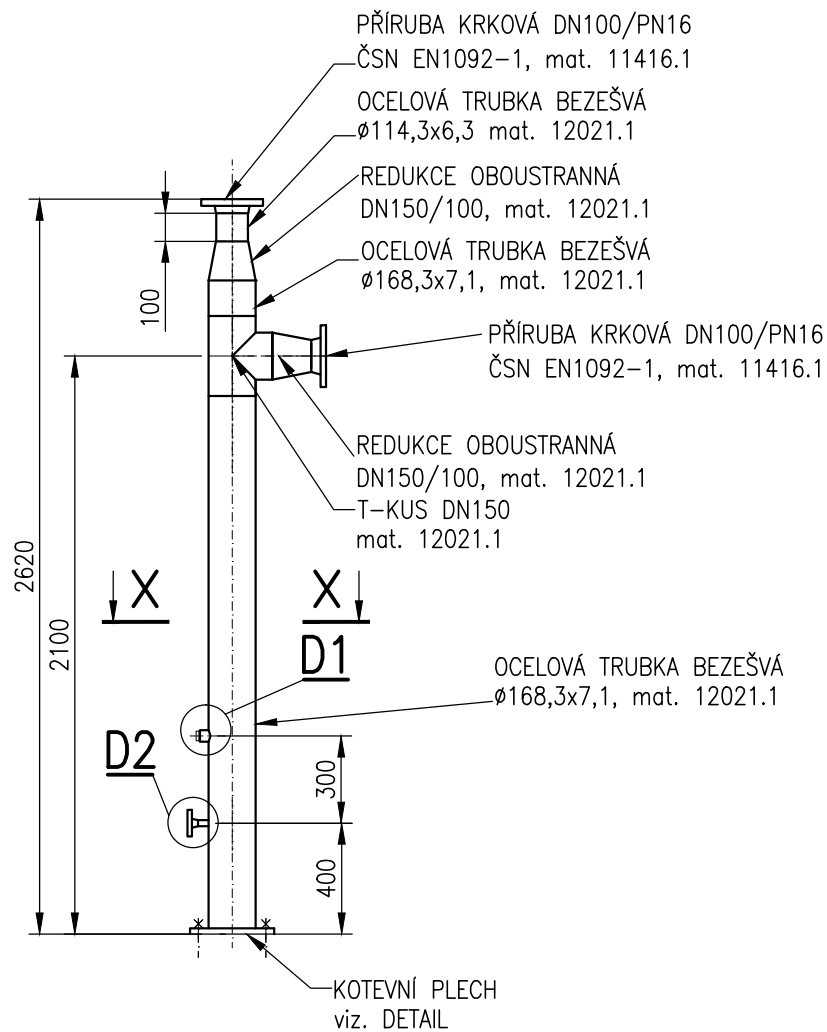
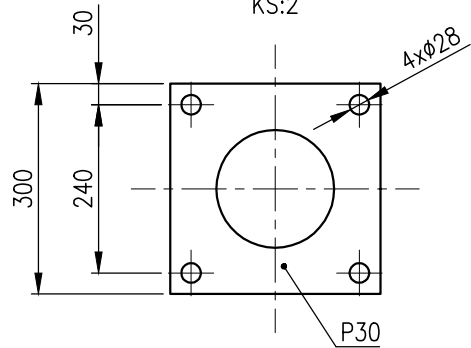


PARNÍ RAMENO



KOTEVNÍ PLECH

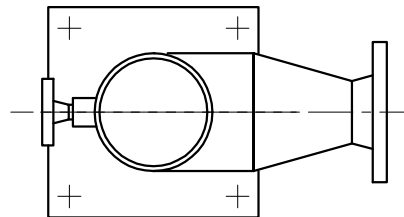
M 1:10  
KS:2



MATERIÁL: tř. 11353

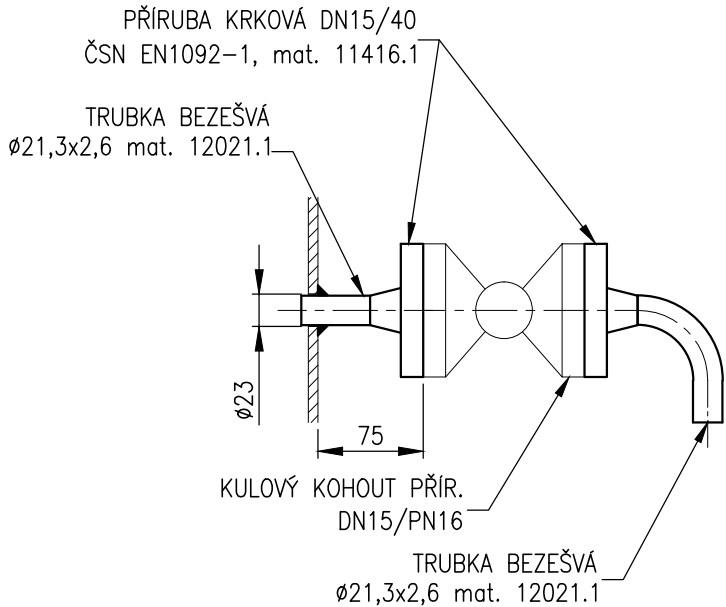
ŘEZ X-X

M 1:10



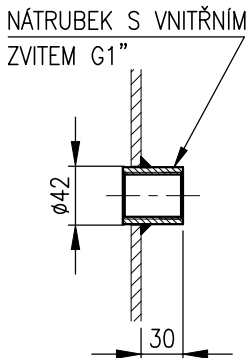
DETAIL D2

M 1:5




DETAIL D1

M 1:5



RELEASED

ČÍSLO	DATUM	POPIS ZMĚNY / REVIZE	VYPRACOVAL

INVESTOR / OBJEDNATEL :			Čepro a.s.		<div>PIK s.r.o. Na Hrázi 781 / 15 750 02 Pířov I - Město Czech Republic Tel. +420 581 288 111 Web . www.pik.cz Email. : pik@pik.cz</div> <div></div>		
HIP :		Ing. Šimanský Jan					
VYPRACOVAL :		KONTRLOVAL :	SCHVÁLIL :				
Ing. Janošík Jiří		Ing. Borovička Jiří	Ing. Šimanský Jan				
10.2.2014			10.2.2014				
AKCE : Úpravy pro odsávání par, obj.191 sklad Mstětice						ZAK. ČÍSLO :	14007
ČÁST : D2. Dokumentace techn. a technologických zařízení						DATUM :	2 / 2014
SO / PS :						STUPEŇ :	DPS
PS191. Výdej do AC - lávka č.3, stopa č.5						FORMÁT :	
						MĚŘÍTKO :	
						MÍSTO STAVBY :	Mstětice
						PROF. DÍL : 01. Strojně technologická část	
PŘÍLOHA : RAMENO SPODNÍHO PLNĚNÍ							
Č. KOPIE :		ARCH. ČÍSLO : 14007-DPS-D-D2-PS191-01-03-003					